



Der Keuper-Tyrannosaurus



Steckbrief

Wissenschaftliche Bezeichnung: *Liliensternus liliensterni*

Alter: ca. 210 Mio. Jahre

Größe: ca. 6 m lang

Fundhorizont: Mittlerer Keuper ("Feuerletten")

Fundorte in Thüringen: Großer Gleichberg bei Römhild (1)

Bedeutende Fundorte weltweit: Der Große Gleichberg ist der einzige Fundort.

Ernährung: Fleischfresser

Ähnlich wie zur Buntsandstein-Zeit waren die „Handtiere“ (siehe Standort Hammerwandbrücke) im Keuper noch weit verbreitet. Doch mit den ersten Dinosauriern tritt nun eine neue Reptil-Gruppe auf den Plan. Im Herbst 1932 konnten der aus Hildburghausen stammende Arzt Dr. HUGO RÜHLE VON LILIENSTERN (1882-1946) und seine Helfer am Großen Gleichberg bei Römhild mehrere Dinosaurierskelette bergen. Es sind bis heute die einzigen Funde vollständiger Dinosaurierskelette in Thüringen. Durch den Bau einer Seilbahn zum nahegelegenen Basaltsteinbruch waren die Fundschichten zufällig aufgeschlossen worden und Arbeiter hatten die ersten Knochen entdeckt.

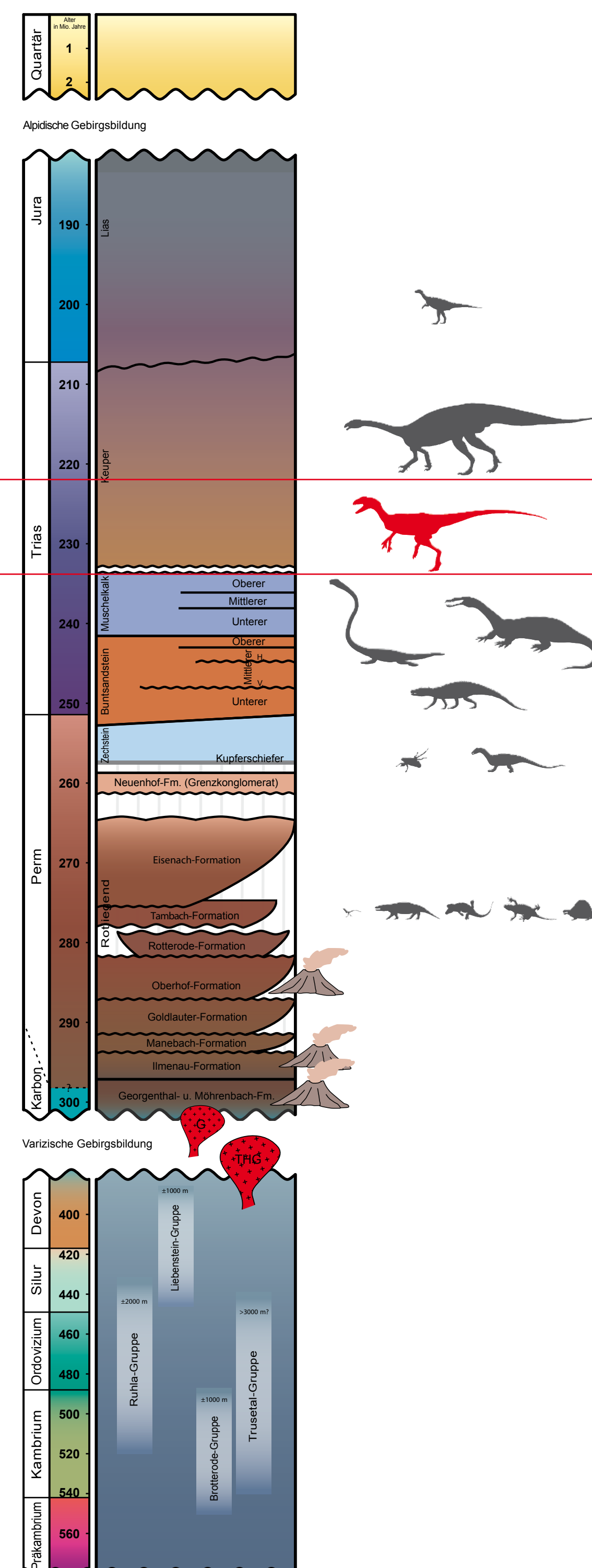
Neben den Skeletten großer Pflanzenfresser (siehe *Plateosaurus*) konnten VON LILIENSTERN und sein Team auch ein Skelett eines frühen Raubsauriers bergen, das in seiner Vollständigkeit weltweit einmalig ist. Erst neuere Untersuchungen bestätigten, dass es sich nicht nur um eine neue Art, sondern eine neue Gattung handelt.

Der etwa 6 m lange *Liliensternus* gehörte zu den größten und gefährlichsten Raubtieren seiner Zeit. Seine langen, mit scharfen Schneidkanten versehenen Zähne weisen ihn eindeutig als einen Fleischfresser aus. Die langen Hinterbeine, die kurzen Vorderbeine und der lange Schwanz sind ein Hinweis, dass sich *Liliensternus* zweibeinig (biped) und vermutlich sehr schnell fortbewegte.

Die Ähnlichkeit mit späteren Raubsauriern, wie z.B. *Tyrannosaurus rex* aus der späten Kreidezeit, ist nicht ganz zufällig. *Liliensternus* gehört zu den frühesten Vertretern der Theropoda - der gleichen Dinosaurier-Gruppe, zu der auch *Tyrannosaurus* und *Allosaurus* gehören. Er ist sozusagen ihr „Urahn“. In der späten Jura-Zeit sind aus den theropoden Dinosauriern die ersten Vögel hervorgegangen.

Hinweis: Die berühmte Saurierfundstelle am Großen Gleichberg bei Römhild kann entlang eines geologischen Lehrpfades besucht werden.

Zeittafel der erdgeschichtlichen Entwicklung im Nationalen GeoPark Thüringen Inselsberg - Drei Gleichen



G - postorogene Granite (z.B. Ruhlaer und Trusetaler Granit)
THG - Thüringer Hauptgranit

Abb. 1: Paläogeographische Weltkarte zur Zeit des Mittleren Keuper
● Lage des Geoparks

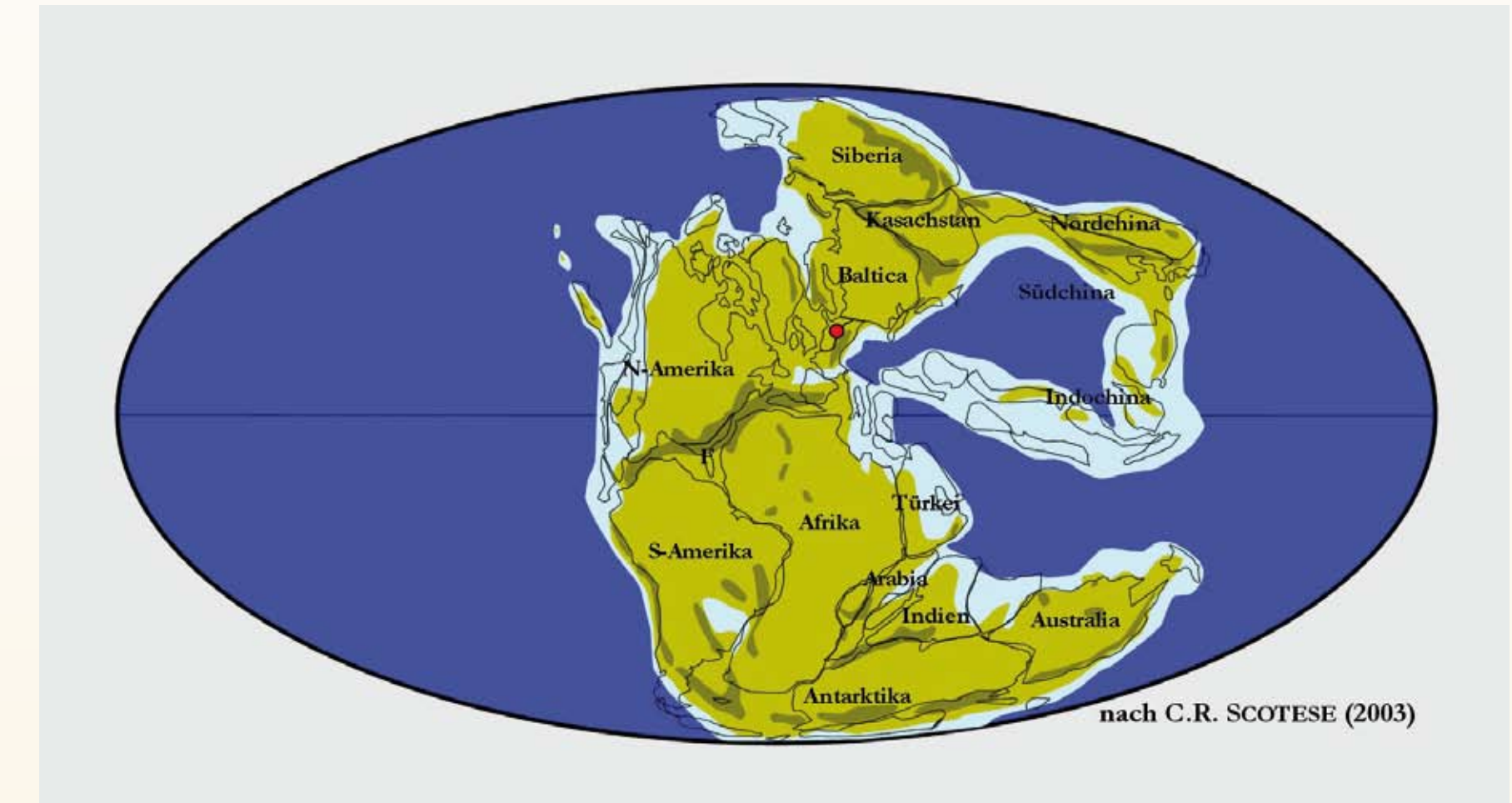


Abb. 2: Fundorte des Keuper-Tyrannosaurus in Thüringen.

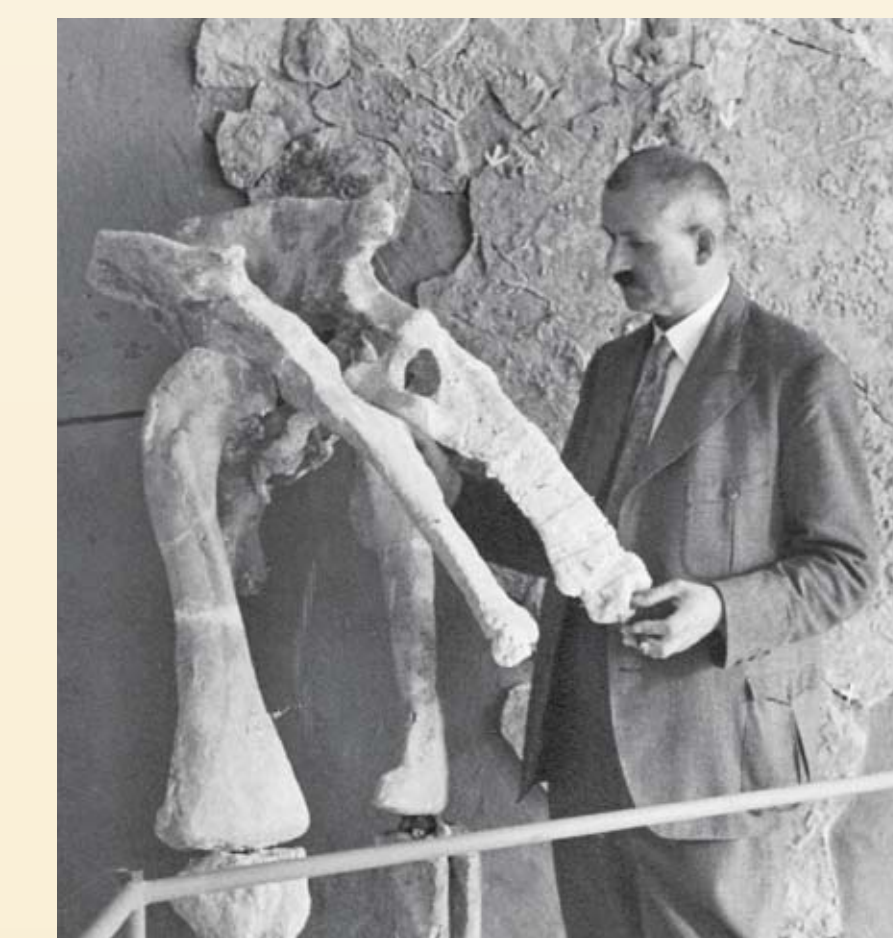
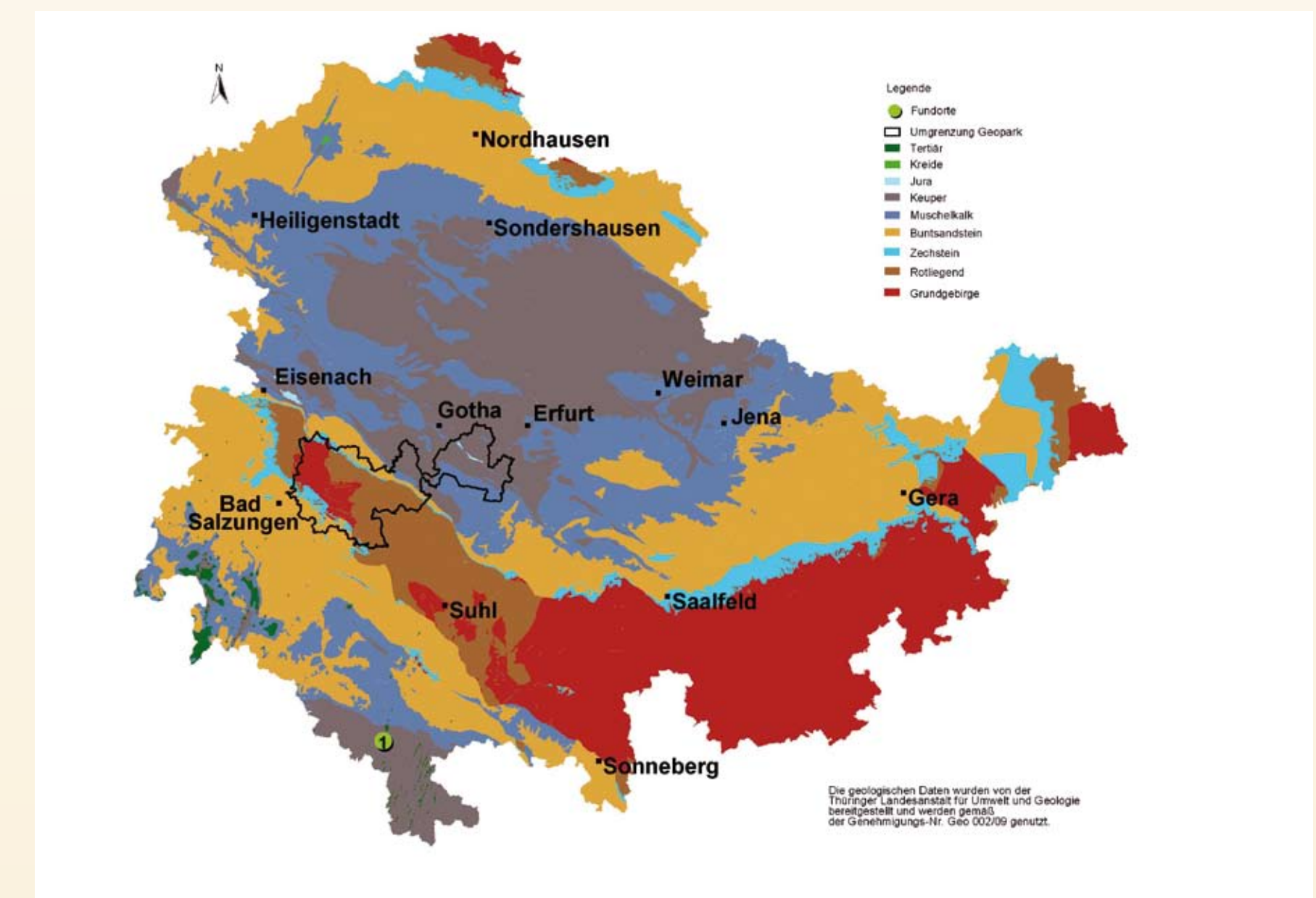


Abb. 3: Entdecker HUGO RÜHLE VON LILIENSTERN (1882-1946).



Abb. 4: Schädel des *Liliensternus*, Schleusingen (Foto: K. Fohlert).